

Annexe à la délibération n° _____

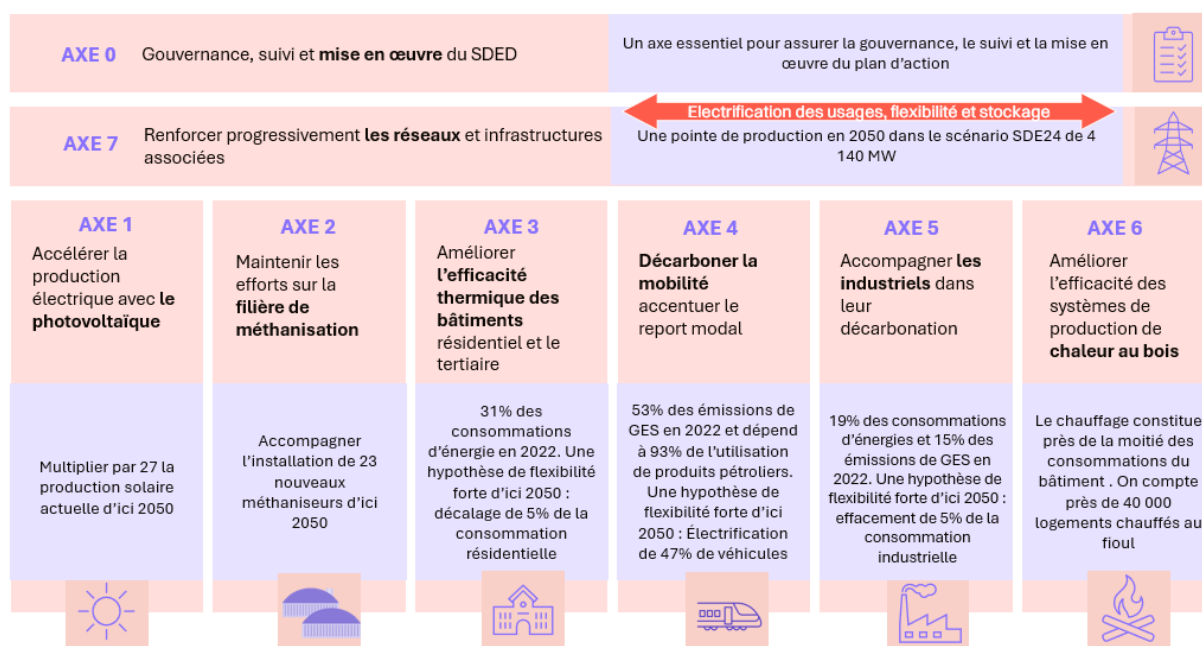
Planification – Schéma Directeur des Énergies – Validation de la feuille de route

Présentation de la feuille de route du SDED

1/ Les orientations

Les ambitions du SDED se matérialisent par les orientations pour la mise en œuvre du plan d'actions du SDED.

Ces orientations se déclinent en 7 axes.



2/ La feuille de route

La feuille de route décline 26 actions pour 8 orientations du SDED.

Axe 0 - Gouvernance, suivi et **mise en œuvre** du SDED

1. Organiser la mise en œuvre, le suivi et l'évaluation du SDED

Axe 1 - Accélérer la mise en place de production électrique renouvelable avec le photovoltaïque

1. Développer l'autoconsommation individuelle et collective et/ou citoyenne
2. Proposer un conseil neutre et indépendant sur le PV (Document Cadre, Charte agri PV...)
3. Encourager l'installation de PV sur toutes nouvelles constructions neuves
4. Accompagner les grappes de projets PV avec investissement citoyen
5. Déployer un cadastre solaire à l'échelle du département

Axe 2 - Maintenir les efforts sur la filière de méthanisation

1. Renforcer l'accompagnement de la filière d'injection de biométhane
2. Susciter l'émergence d'une filière de valorisation des biodéchets pour la production de biométhane
3. Structurer les usages du biométhane
4. Anticiper l'émergence des nouvelles filières de production de méthane

Axe 3 - Améliorer l'efficacité thermique des bâtiments résidentiel et le tertiaire

Résidentiel :

1. Sensibilisation aux éco-gestes et aux actions à gain rapide
2. Favoriser l'auto-réhabilitation accompagnée des particuliers

Tertiaire :

3. Accompagner à l'élaboration et au suivi des programmes de rénovation pluriannuel des bâtiments publics.
4. Guide à la rédaction des consultations maîtrise d'œuvre et travaux pour la rénovation performante

Transverse :

5. Formation des artisans/métiers d'œuvre à la rénovation performante (isolation, confort d'été, systèmes de chauffage)

Axe 4 - Décarboner la mobilité accentuer le report modal

1. Soutenir le report modal en milieu rural :
 - Soutenir le développement de points d'intermodalité en milieu rural
 - Renforcer les interconnexions intercommunales sous forme de maillage à l'échelle de département
 - Accompagner les communes pour la réalisation de travaux de priorisation et de voies cyclables
 - Mettre en œuvre un plan de covoiturage en direction des administrations et des entreprises
 - Améliorer la desserte ferroviaire entre les villes, renforcer les horaires et proposer des tarifs préférentiels
2. Poursuivre le suivi et la mise en œuvre du SDIRVE

Axe 5 - Accompagner les industriels dans leur décarbonation

1. Accompagner les réflexions sur l'Ecologie Industrielle Territoriale (EIT) à l'échelle des ZAE et avoir une ZAE « démonstrateur »
2. Identifier les gros consommateurs de chaleur pour leur offrir un accompagnement vers la décarbonation
3. Accompagner la mise en place un AAP pour les TPE/PME afin de faciliter leur mise en réseau et leur proposer des solutions de décarbonation
4. Soutenir l'organisation des formations et des ateliers pour intégrer la flexibilité énergétique dans les process industriels et les outils métiers

Axe 6 - Améliorer l'efficacité des systèmes de production de chaleur au bois

1. Groupement d'achat bois énergie départemental :
 1. Conseiller les associations à destination des particuliers
 2. Le SDE 24 à destination des collectivités

Axe 7 - Renforcer progressivement les réseaux et infrastructures associées

1. Suivi du déploiement des EnR électriques et adaptations aux contraintes réseaux
2. Suivi de l'injection biométhane et adaptations aux contraintes réseaux
3. Former et équiper de façon neutre et indépendante sur les solutions et techniques de stockage de l'énergie